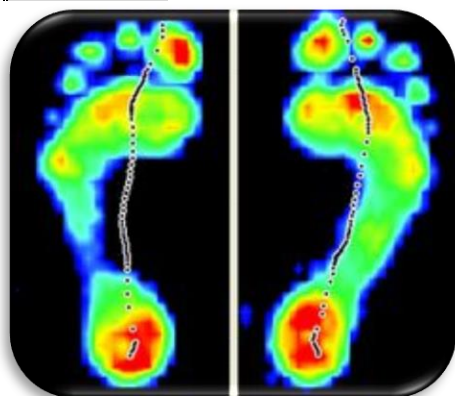
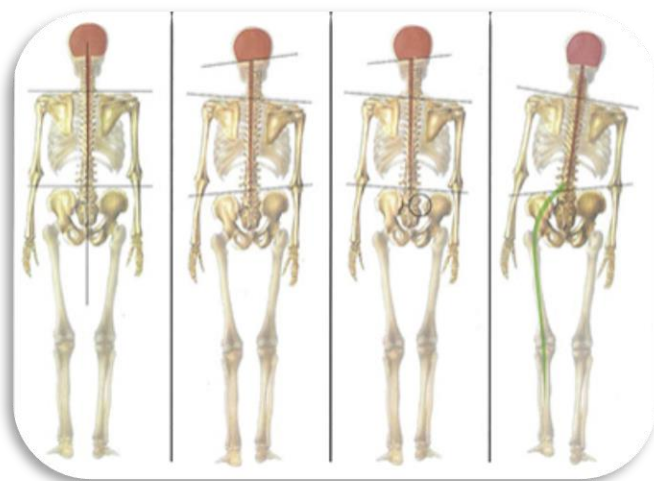


POSTUROLOGIE : LES DÉSÉQUILIBRES HAUTS (ŒIL ET MACHOIRE) ET L'IMPORTANCE DES ORTHÈSES PLANTAIRES.



Présentation

Les pieds sont l'interface entre le corps et le sol. Tout déséquilibre somatique va se répercuter sur les appuis podaux. La mâchoire et les yeux ont une place importante dans la posturologie. L'Orthopédiste-Orthésiste doit travailler en collaboration avec les autres acteurs de la posturologie.

SYNDICAT NATIONAL DE
L'ORTHOPÉDIE FRANÇAISE

6 Allée de la Sucrierie
71100 CHALON SUR SAONE

Tél : 03 85 87 33 45

DATADOCK : 0031898



Objectifs

Le but de cette formation est de donner aux Orthopédistes-Orthésistes-Podologues pratiquant la posturologie, des outils de diagnostic simple qui leur permettront de communiquer et de rediriger vers un autre professionnel de la posturologie, notamment le Dentiste et l'Orthoptiste.



Calendrier :

SAMEDI 9 OCTOBRE
DIMANCHE 10 OCTOBRE



Durée : **2 JOURS**



Public

- Orthopédistes-Orthésistes.



Lieu de formation
TOULOUSE



Tarif de la formation
510.00 € HT



Equipe pédagogique

Nicolas MARTINEZ : Orthopédiste-Orthésiste/Ostéopathe.
Dr Pierre PERDRIX : Dentiste.
Perrine RAMI : Orthoptiste.

www.snof.eu / orthomedia.fr

@ snof.chagny@wanadoo.fr



Programme 7h/jour.

JOUR 1 – 9h00 - 12h30 et 13h30 - 17h00

9h00 -10h00

- Relation podologie et dentisterie en posturologie.

10h00 - 12h30

- Bilan et tests posturaux de l'appareil manducateur.
- Travail en binôme.

13h30 - 15h30

- Place de la semelle dans la correction posturale de la mâchoire.
- Travail en binôme.

15h30 - 17h00

- Cas cliniques
- Travail de réflexion en groupe.
- Echange, questions/réponses avec l'Orthopédiste-Orthésiste et le Dentiste.

JOUR 2 – 8H30 - 12h30 et 13h30 - 16h30

8h30 - 9h30

- Relation podologie et orthoptie en posturologie.
- Rappel anatomique de l'appareil oculomoteur.

9h30 - 12h30

- Bilan et tests posturaux de l'appareil oculomoteur.
- Travail en binôme.

13h30 - 15h30

- Place de la semelle dans la correction posturale dans l'oculomotricité.
- Travail en binôme.

15h30 - 17h00

- Cas cliniques.
- Travail de réflexion en groupe.
- Echange, questions/réponses avec l'Orthopédiste-Orthésiste et l'Orthoptiste.



Compétences acquises

Théoriques :

- Influence des troubles de la mâchoire sur la posture du patient.
- Influence des troubles oculomoteurs sur la posture du patient.

Pratiques :

- Protocoles d'évaluation.
- Savoir orienter le patient.
- Savoir dialoguer avec les autres professionnels de santé.

www.snof.eu / orthomedia.fr

@ snof.chagny@wanadoo.fr