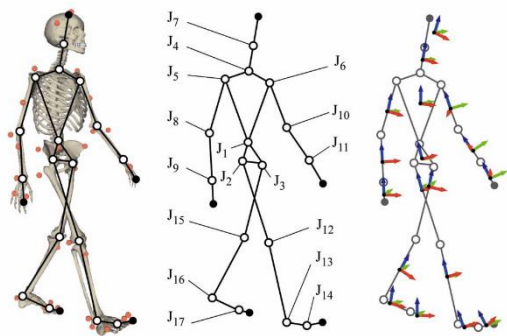


BIOMECANIQUE

Analyse du mouvement humain



PRESENTATION

Cette formation s'adresse aux personnes désireuses d'actualiser leurs connaissances en anatomie de base, dans le but de mieux appareiller leur patient.

Lors de cette formation, seront abordés, les pathologies les plus courantes de l'appareil locomoteur, les tests ostéo-articulaires et les testing musculaires.

SYNDICAT NATIONAL DE L'ORTHOPÉDIE FRANÇAISE

6 Allée de la Sucrierie
71100 CHALON SUR SAONE

Tél : 03 85 87 33 45

DATADOCK : 0031898



Calendrier :
16 et 17 juin



Durée : 2 Jours



Lieu de formation
Montpellier



Tarif de la formation
480.00 € HT

OBJECTIFS

- Rappel physiologie/anatomie de l'appareil locomoteur.
- Rappel physio-pathologie de l'appareil locomoteur.
- Repérage anatomique et palpatoire.
- L'appareillage de série : le choix pertinent des appareillages en fonction des pathologies et la bonne mise en place.

PUBLIC

- Orthopédiste-Orthésiste souhaitant élargir ou améliorer sa pratique.

EQUIPE PEDAGOGIQUE

Nicolas MARTINEZ - Orthopédiste-Orthésiste.

PROGRAMME**JOUR 1 – 9h00 - 17h00.****Matin :**

Accueil, présentation de la formation et de son déroulement.

- **Le rachis cervical :**
Rappel anatomique, palpation anatomique, pathologie du rachis cervical, tests ostéo/articulaires, solution d'appareillage orthopédique.
- **L'épaule :**
Rappel anatomique, palpation anatomique, pathologie du rachis cervical, tests ostéo/articulaires, solution d'appareillage orthopédique.

Après-midi

- **Le coude :**
Rappel anatomique, palpation anatomique, pathologie du rachis cervical, tests ostéo/articulaires, solution d'appareillage orthopédique.
- **Le poignet :**
Rappel anatomique, palpation anatomique, pathologie du rachis cervical, tests ostéo/articulaires, solution d'appareillage orthopédique.

JOUR 2 – 8H30 - 16h30.**Matin :**

- **Le rachis lombaire :**
Rappel anatomique, palpation anatomique, pathologie du rachis cervical, tests ostéo/articulaires, solution d'appareillage orthopédique.
- **Le genou :**
Rappel anatomique, palpation anatomique, pathologie du rachis cervical, tests ostéo/articulaires, solution d'appareillage orthopédique.

Après-midi

- **La cheville**
Rappel anatomique, palpation anatomique, pathologie du rachis cervical, tests ostéo/articulaires, solution d'appareillage orthopédique.
- **Débriefing de la formation, en fin de journée.**

COMPETENCES ACQUISES**Théoriques :**

- Amélioration de ses connaissances en anatomie.
- Amélioration de ses connaissances en en physio-pathologie.
- Amélioration de ses connaissances dans le choix d'appareillage.

Pratiques :

- Tests ostéo-articulaires.
- Testing musculaire.
- Repérage anatomique.
- Palpation anatomique.