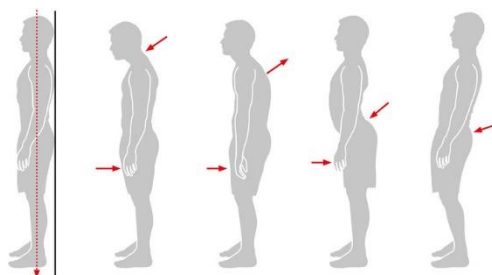
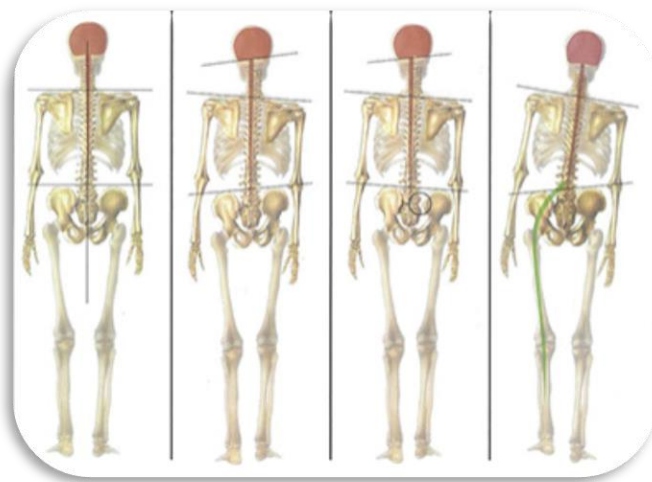


ANALYSE DES TROUBLES DE LA STATIQUE ET LEURS CORRECTIONS PAR ORTHÈSES PLANTAIRES SPÉCIFIQUES

NIVEAU 3



PRESENTATION

Synthèse des deux premiers niveaux.
Vérification des procédures en groupes restreints.
Initiation à l'utilisation des plates-formes de stabilométrie.

SYNDICAT NATIONAL DE L'ORTHOPÉDIE FRANÇAISE

6 Allée de la Sucrierie
71100 CHALON SUR SAONE

Tél : 03 85 87 33 45

DATADOCK : 0031898



Calendrier :
10 et 11 mars



Durée : 2 jours



Lieu de formation
LYON



Tarif de formation
480.00 € HT

OBJECTIFS

Connaître les différents types d'orthèses à utiliser en fonction de l'âge ou de l'activité du sujet.
Connaître les signes pathognomoniques de la scoliose.
Utilisation raisonnée des plateformes.

PUBLIC

- Orthopédiste-Orthésiste.
- Prérequis : avoir suivi le niveau 2.

EQUIPE PEDAGOGIQUE

Evelyne MATHIS : Orthopédiste-Orthésiste.

PROGRAMME

JOUR 1 – 9h00 - 17h00.

RECAPITULATIF DES CONNAISSANCES

- Capteurs.
- Éléments proprioceptifs.
- Tests d'examen et contrôle postural.

PRATIQUE EN BINOME ET MISE EN SITUATION

- L'examen.
- La fiche technique d'évaluation (Document fourni).
- Le choix des éléments fournis et leurs positionnements.
- Vérification de la correction posturale en binôme au travers des différents tests.

SYNTHESE

- Vos difficultés.
- Les cas complexes : Les solutions.
- Le travail en réseau.

PRATIQUE EN BINOME ET MISE EN SITUATION

- L'examen.
- La fiche technique d'évaluation (Document fourni).
- Le choix des éléments fournis et leurs positionnements.
- Vérification de la correction posturale en binôme au travers des différents tests.

JOUR 2 – 8H30 - 16h30.

RAPPEL ANATOMIQUE ET BIOMECANIQUE

- Du sujet debout.
- De la marche.

APPROCHE DE L'UTILISATION DE LA PLATEFORME PODOMETRIQUE EN CONSULTATION PODOLOGIQUE.

ATELIER PRATIQUE UTILISATION DE LA STABILOMETRIE

- Analyse posturale.
- Analyse de la marche.

COMPETENCES ACQUISES

- Savoir choisir le type d'orthèses adaptées à l'enfant ; au sportif et au vieillard.
- Savoir dépister et orienter un scoliotique.
- Savoir choisir et utiliser sa plateforme.