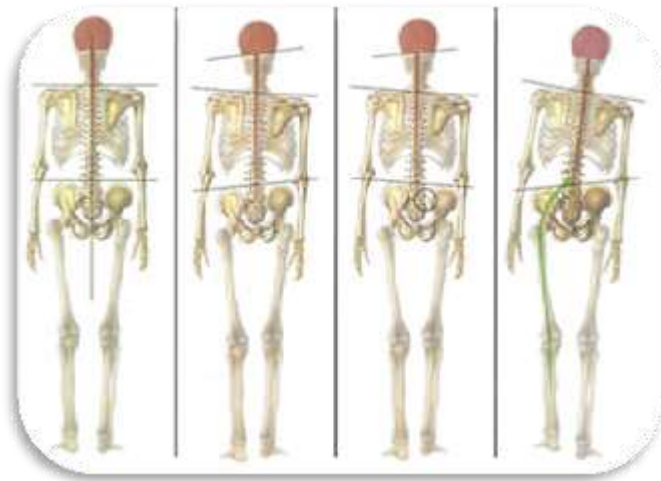


# ANALYSE DES TROUBLES DE LA STATIQUE ET LEURS CORRECTIONS PAR ORTHESES PLANTAIRES SPECIFIQUES

NIVEAU 2



## Présentation

Les pieds sont l'interface entre le corps et le sol.  
Tout déséquilibre somatique va se répercuter sur la ferme podale.

SYNDICAT NATIONAL DE  
L'ORTHOPÉDIE FRANÇAISE

6 Allée de la Sucrierie  
71100 CHALON SUR SAONE

Tél : 03 85 87 33 45

DATADOCK : 0031898



## Objectifs

- Acquérir les connaissances théoriques et pratiques permettant d'évaluer les troubles descendants et d'éviter les corrections inopportunes ou néfastes.



Calendrier :  
**VENDREDI 19 JUIN**  
**SAMEDI 20 JUIN**



Durée : 2 JOURS



## Public

- Orthopédistes-Orthésistes.



Lieu de formation  
**MARSEILLE**



Tarif de la formation  
**510.00 € HT**



## Equipe pédagogique

**Evelyne MATHIS** : Orthopédiste-Orthésiste et enseignante.  
**Fernand PERNIN** : Orthopédiste-Orthésiste. Diplômé du C.I.E.M.

[www.snof.eu](http://www.snof.eu) / [orthomedia.fr](http://orthomedia.fr)

@ [snof.chagny@wanadoo.fr](mailto:snof.chagny@wanadoo.fr)



**JOUR 1 – 9h00/12h30 et 13h30/17h00.**

**RAPPEL DES CONNAISSANCES DU NIVEAU 1**

- SNC : Intégration, transmission, coordination, exécution ...
- SNP : Sensibilité somatique, sensibilité viscérale.
- Etat d'équilibre et de déséquilibre.
- Les différents plans d'examen postural.
- Les récepteurs.
- Les différents éléments et test posturaux.

**EXAMEN ET TESTS ETIOLOGIQUES**

- Détermination de l'origine des troubles : Ascendants, Descendants.
- Test de Bassani, rotation de la tête ...
- Les champs perturbateurs.

**TROUBLES ASCENDANTS**

- Mécaniques.
- Proprioceptifs.
- Mixtes.
- Correction des troubles ascendants.

**TRAVAUX PRATIQUES EN BINOME**

- Interrogatoire.
- Examen postural.
- Détermination des troubles.
- Correction posturale.

## TROUBLES DESCENDANTS

### NOTION D' ENTREES PRIMAIRES

- Le pied.
- L'œil.
- Le système vestibulaire.
- L'appareil manducateur.

#### **Capteur podal : Situation statique, dynamique, station verticale**

- TP : Tests de dépistage, interprétation.

#### **Capteur oculaire : Organe de la vision, relation œil posture**

- TP : Tests de dépistage, interprétation.

#### **Appareil manducateur : Influence sur la posture**

- Dentaire.
- Musculaire.
- Articulaire.
- TP : Tests de dépistage, interprétation.

## TRAVAUX PRATIQUES EN BINOME

### APPAREILLAGE DES TROUBLES DESCENDANTS

- En fonction des douleurs.
- En fonction du terrain.

### REFLEXOLOGIE PODALE

- Localisation des troubles.
- Traitement symptomatique.



### Compétences acquises

**Théoriques :** - Notion de chaînes musculaires.  
- Influence des troubles oculomoteurs.  
- Influence des blocages ostéopathiques.

**Pratiques :** - Protocoles d'évaluation.  
- Savoir orienter le patient.  
- Savoir dialoguer avec les autres professionnels de santé.