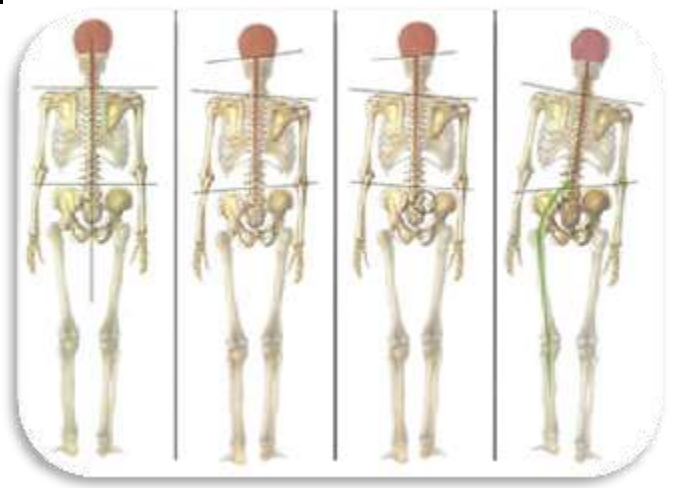


# ANALYSE DES TROUBLES DE LA STATIQUE ET LEURS CORRECTIONS PAR ORTHESES PLANTAIRES SPECIFIQUES

NIVEAU 1



## Présentation

Le pied est la base de notre équilibre en station debout. Tout dysfonctionnement du pied se répercute sur la statique.

SYNDICAT NATIONAL DE  
L'ORTHOPÉDIE FRANÇAISE

6 Allée de la Sucrierie  
71100 CHALON SUR SAONE

Tél : 03 85 87 33 45

DATADOCK : 0031898



## Objectifs

- Acquérir les connaissances théoriques et pratiques permettant d'objectiver les différents troubles statiques.



Calendrier :  
**VENDREDI 13 MARS**  
**SAMEDI 14 MARS**



Durée : 2 JOURS



## Public

- Orthopédistes-Orthésistes.



Lieu de formation  
**MARSEILLE**



Tarif de la formation  
**510.00 € HT**



## Equipe pédagogique

**Evelyne MATHIS** : Orthopédiste-Orthésiste et enseignante.

**Fernand PERNIN** : Orthopédiste-Orthésiste. Diplômé du C.I.E.M.

[www.snof.eu/orthomedia.fr](http://www.snof.eu/orthomedia.fr)

@ [snof.chagny@wanadoo.fr](mailto:snof.chagny@wanadoo.fr)



**Programme 7h/jour.**

**JOUR 1 – 9h00/12h30 et 13h30/17h00.**

### **LA STATIQUE**

- L'état d'équilibre de l'homme normal.
- Positions de référence.
- Verticale de Barré.
- Asymétries statiques.
- L'influence de la latéralité.

### **NOTION DE POSTURES**

- Définition.
- Approche du système nerveux central et du système nerveux périphérique.
- Organisation sensorielle.
- Définition et rôle des : Extérocepteurs, Propriocepteurs, Intérocepteurs.
- Les différentes entrées du système postural.
- Troubles ascendants.
- Travaux pratiques en binôme.

### **LES PERTURBATIONS STATIQUES ET LEURS SYMPTOMES**

- Syndrome involutif (Hypotonie).
- Syndrome réactogène (Hypertonie).
- Corrections posturales par éléments proprioceptifs de ces deux pathologies.
- Interrogatoire lié au patient et aux pathologies.

### **PRATIQUE EN BINOME**

- Examen clinique.
- Observation et contrôle de la statique, posture et pathologie.
- Corrections par éléments proprioceptifs.

**JOUR 2 - 8h30/12h30 et 13h30/16h30.**

### **NOTION DE POSTURES**

- Les troubles ascendants et descendants.
- Ceinture scapulaire, antépulsion, rétropulsion ... Ceinture pelvienne, antépulsion, rétropulsion, antéversion ...
- Rotation patellaire.
- Les asymétries.

### **LES PROPRIOCEPTEURS : DESCRIPTION, FONCTION**

- Les fuseaux neuromusculaires.
- Les organes tendineux de Golgi.
- Les capteurs cutanés podaux.

[www.snof.eu](http://www.snof.eu) / [orthomedia.fr](http://orthomedia.fr)

@ [snof.chagny@wanadoo.fr](mailto:snof.chagny@wanadoo.fr)

## LES VOIES NEUROLOGIQUES : Comment ça marche ?

- Les voies sensorielles montantes.
- Les voies motrices descendantes.
- Réflexe myotatique.

## PROPRIOCEPTION ET TROUBLES OCULAIRES

- Les muscles oculaires, description action.
- Les phories : orthophories, exophories, hétérophories ...
- Rapports entre muscles oculaires et muscles du membre inférieur.

## LES CAPTEURS PODAUX

- Les FNM.
- Les Golgis.

## MODE D'ACTION DES ELEMENTS PROPRIOCEPTIFS

- Élément : CCI.
- Élément BRC ...

## PRATIQUE EN BINOME

- Reprise des fiches d'examen clinique de la veille.
- Les différents éléments proprioceptifs.
  - Tests et actions respectives sur les chaînes musculaires.
  - Mesure des flèches, test de Bassani.
- Prise d'empreinte, dessin des éléments proprioceptifs.
- Discussion, Evaluation.



### Compétences acquises

**Théoriques :** - Rôle des capteurs proprioceptifs plantaires.  
- Influence de la latéralité.  
- Répercussion statique du pied plat valgus.  
- Répercussion statique du pied creux.

**Pratiques :** - Protocole d'examen en dynamique et en statique.  
- Evaluation des asymétries scapulaires et pelviennes.  
- Mesures des flèches sagittales et tests.  
- Essai des corrections sur podoscope et reprise des tests.

[www.snof.eu/orthomedia.fr](http://www.snof.eu/orthomedia.fr)

@ [snof.chagny@wanadoo.fr](mailto:snof.chagny@wanadoo.fr)