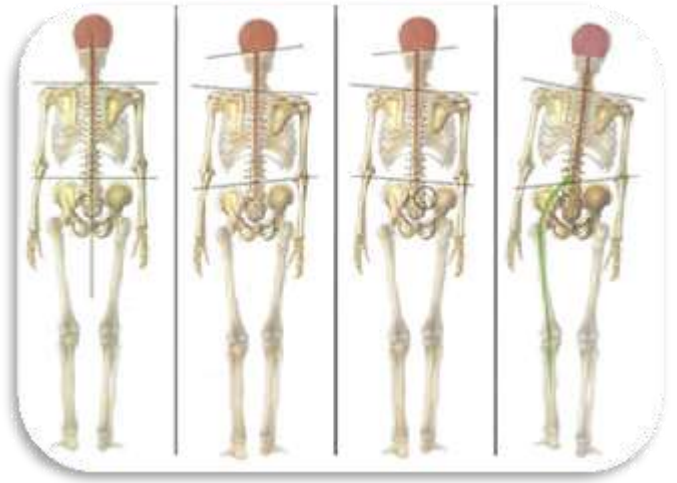


ANALYSE DES TROUBLES DE LA STATIQUE ET LEURS CORRECTIONS PAR ORTHESES PLANTAIRES SPECIFIQUES

NIVEAU 2



Présentation

Les pieds sont l'interface entre le corps et le sol.
Tous déséquilibre somatique va se répercuter sur la ferme podale.

SYNDICAT NATIONAL DE
L'ORTHOPÉDIE FRANÇAISE

6 Allée de la Sucrierie
71100 CHALON SUR SAONE

Tél : 03 85 87 33 45

DATADOCK : 0031898



Objectifs

- Acquérir les connaissances théoriques et pratiques permettant d'évaluer les troubles descendants et d'éviter les corrections inopportunes ou néfastes.



Calendrier :
VENDREDI 14 JUIN
SAMEDI 15 JUIN



Durée : 2 JOURS



Public

- Orthopédistes-orthésistes.



Lieu de formation
PARIS



Tarif de la formation
510.00 € HT



Equipe pédagogique

Evelyne MATHIS : Orthopédiste-Orthésiste / enseignante.
Fernand PERNIN : Orthopédiste-Orthésiste.

www.snof.eu
orthomedia.fr



snof.chagny@wanadoo.fr

**RAPPEL DES CONNAISSANCES DU NIVEAU 1**

- SNC : Intégration, transmission, coordination, exécution ...
- SNP : Sensibilité somatique, sensibilité viscérale.
- Etat d'équilibre et de déséquilibre.
- Les différents plans d'examen postural.
- Les récepteurs.
- Les différents éléments et test posturaux.

EXAMEN ET TESTS ETIOLOGIQUES

- Détermination de l'origine des troubles : Ascendants, Descendants.
- Test de Bassani, rotation de la tête ...
- Les champs perturbateurs.

TROUBLES ASCENDANTS

- Mécaniques.
- Proprioceptifs.
- Mixtes.
- Correction des troubles ascendants.

TRAVAUX PRATIQUES EN BINOME

- Interrogatoire.
- Examen postural.
- Détermination des troubles.
- Correction posturale.



TROUBLES DESCENDANTS

NOTION D' ENTREES PRIMAIRES

- Le pied.
- L'œil.
- Le système vestibulaire.
- L'appareil manducateur.

Capteur podal : Situation statique, dynamique, station verticale

- TP : Tests de dépistage, interprétation.

Capteur oculaire : Organe de la vision, relation œil posture

- TP : Tests de dépistage, interprétation.

Appareil manducateur : Influence sur la posture

- Dentaire.
- Musculaire.
- Articulaire.
- TP : Tests de dépistage, interprétation.

TRAVAUX PRATIQUES EN BINOME

APPAREILLAGE DES TROUBLES DESCENDANTS

- En fonction des douleurs.
- En fonction du terrain.

REFLEXOLOGIE PODALE

- Localisation des troubles.
- Traitement symptomatique.



Compétences acquises

Théoriques : - Notion de chaînes musculaires.
- Influence des troubles oculomoteurs.
- Influence des blocages ostéopathiques.

Pratiques : - Protocoles d'évaluation.
- Savoir orienter le patient.
- Savoir dialoguer avec les autres professionnels de santé.