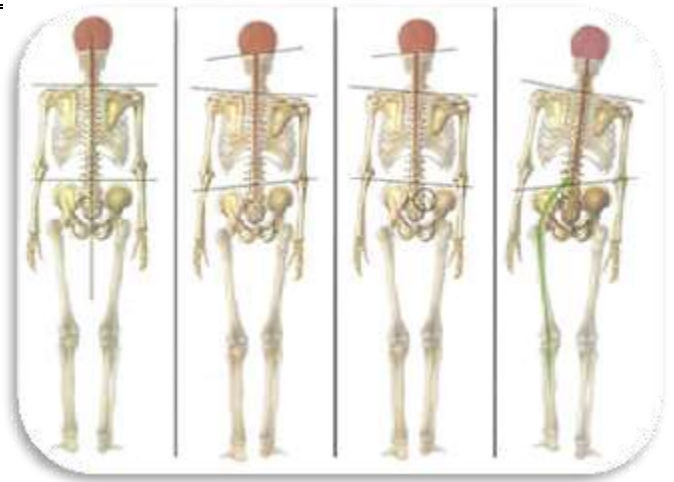


ANALYSE DES TROUBLES DE LA STATIQUE ET LEURS CORRECTIONS PAR ORTHESES PLANTAIRES SPECIFIQUES

NIVEAU 3



Présentation

Synthèse des deux premiers niveaux.
Vérification des procédures en groupes restreints.
Initiation à l'utilisation des plates-formes de stabilométrie.



Objectifs

Connaître les différents types d'orthèses à utiliser en fonction de l'âge ou de l'activité du sujet.
Connaître les signes pathognomoniques de la scoliose.
Utilisation raisonnée des plate-formes.



Public

Orthopédistes-orthésistes



Equipe pédagogique

Evelyne MATHIS : Orthopédiste-Orthésiste / enseignante.

D.U. Proprioception, action et troubles de l'apprentissage.

Fernand PERNIN : Orthopédiste-Orthésiste. Diplômé du C.I.E.M.

Nicolas MARTINEZ : D.U. Podologie du sport, D.I.U. Posturologie clinique, D.I.U. Biomécanique humaine et du mouvement. (Jour 2)

SYNDICAT NATIONAL DE
L'ORTHOPÉDIE FRANÇAISE

6 Allée de la Sucrierie
71100 CHALON SUR SAONE

Tél : 03 85 87 33 45

DATADOCK : 0031898



Calendrier :
VENDREDI 11 OCTOBRE
SAMEDI 12 OCTOBRE



Durée : 2 JOURS



Lieu de formation
PARIS



Tarif de formation
510.00 €

www.snof.eu
orthomedia.fr



snof.chagny@wanadoo.fr



Programme 7h/jour.

JOUR 1 – 9h00/12h30 et 13h30/17h00.

RECAPITULATIF DES CONNAISSANCES

- Capteurs.
- Eléments proprioceptifs.
- Tests d'examen et contrôle postural.

PRATIQUE EN BINOME ET MISE EN SITUATION

- L'examen.
- La fiche technique d'évaluation (Document fourni).
- Le choix des éléments fournis et leurs positionnements.
- Vérification de la correction posturale en binôme au travers des différents tests.

SYNTHESE

- Vos difficultés.
- Les cas complexes : Les solutions.
- Le travail en réseau.

PRATIQUE EN BINOME ET MISE EN SITUATION

- L'examen.
- La fiche technique d'évaluation (Document fourni).
- Le choix des éléments fournis et leurs positionnements.
- Vérification de la correction posturale en binôme au travers des différents tests.

JOUR 2 – 9h00/12h30 et 13h30/17h00.

RAPPEL ANATOMIQUE ET BIOMECANIQUE

- Du sujet debout.
- De la marche.

APPROCHE DE L'UTILISATION DE LA PLATEFORME PODOMETRIQUE EN CONSULTATION PODOLOGIQUE.

ATELIER PRATIQUE UTILISATION DE LA STABILOMETRIE

- Analyse posturale.
- Analyse de la marche.



Compétences acquises

- Savoir choisir le type d'orthèses adaptées à l'enfant ; au sportif et au vieillard.
- Savoir dépister et orienter un scoliotique.
- Savoir choisir et utiliser sa plate-forme.



